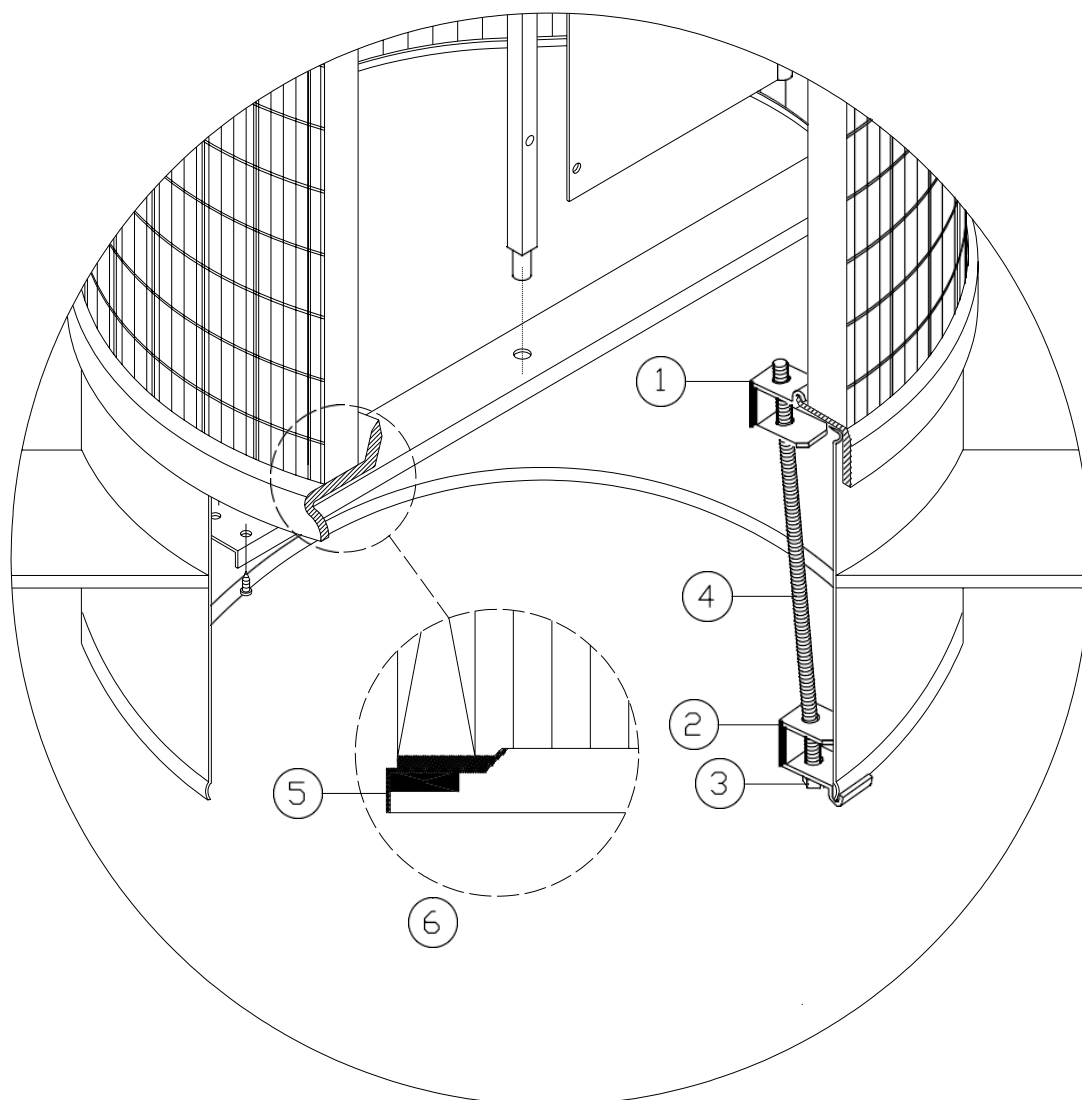


UCHYCENÍ POLYESTEROVÝCH FILTRŮ FPEA/ FPEAC/FPEAM



Umístěte tři dodané držáky (1) do okraje kovové příruby filtru a části (2) do spodního okraje základny. Pevně utáhněte matici M6 (3).

Opakujte postup pro všechny držáky.

Poznámka: Pokud je skruž na stroji nižší, zkraťte délku závitové tyče (4).

- (5) Kovová příruba
- (6) Pryžové těsnění



V případě netěsností utěsněte spoj mezi filtrem a skruží těsnící páskou.