

NÁVOD – PODÁVAČE



OBSAH

1. BEZPEČNOSTNÍ PRAVIDLA.....	- 2 -
2. DOPLŇKOVÁ BEZPEČNOSTNÍ PRAVIDLA	- 3 -
3. URČENÍ MÍSTA MONTÁŽE A MÍSTA VRTÁNÍ.....	- 3 -
4. MONTÁŽ.....	- 4 -
5. UMÍSTĚNÍ PODAVAČE A NASTAVENÍ ROVNOBĚŽNOSTI	- 5 -
6. SEŘÍZENÍ A KONROLA	- 6 -
7. MOŽNOST HORNÍHO A BOČNÍHO PŘÍTLAKU	- 7 -
8. PŘIPOJENÍ ELEKTRO A UZEMNĚNÍ.....	- 7 -
9. POUŽITÍ PODÁVAČŮ KE STROJŮM	- 9 -
10. VÝMĚNA KOLEČEK.....	- 9 -
11. NASTAVENÍ POSUVU.....	- 9 -
12. MAZÁNÍ A ÚDRŽBA.....	- 10 -
13. SERVIS A ODSTRAŇOVÁNÍ PROBLÉMŮ	- 11 -
14. DVOULETÁ ZÁRUKA	- 11 -

1. BEZPEČNOSTNÍ PRAVIDLA

! UPOZORNĚNÍ: Nedodržení těchto pravidel může mít za následek vážné zranění.

Při nedodržení bezpečnostních pravidel a správného pracovního postupu, může být opracování dřeva nebezpečné. Proto při práci se strojem dbejte zvýšené opatrnosti. Výrazně tak snížíte možnost nehody. Vždy dodržujte bezpečnostní pravidla. Pamatujte si: Vaše osobní bezpečnost je vaše zodpovědnost.

- **ČTĚTE NÁVOD K OBSLUZE.** Návod mějte vždy v blízkosti pracoviště, na kterém stroj používáte, pro možnost nahlédnutí a revize.

- **DŮLEŽITÁ BEZPEČNOSTNÍ UPOZORNĚNÍ:**

- Používejte ochranné brýle – ochrana očí.

- Noste respirační masku – ochrana dýchacích cest

- Používejte sluchátka – ochrana sluchu.

- Noste vhodný oděv, tzn., vyvarujte se volnému oblečení, řetízkům a jiným šperkům, které by se mohly zachytit o stroj. Noste ochranné rukavice.

- Nemanipulujte se strojem, pokud jste pod vlivem alkoholu, drog nebo léků, které mohou ohrozit váš úsudek či koordinaci pohybů.

- **NEPOUŽÍVEJTE NÁSTROJ V NEBEZPEČNÉM PROSTŘEDÍ.** Udržujte pracovní prostor dobře větraný a osvětlený. Neumíst'ujte stroj do vlhkého nebo mokrého prostředí. Pokojová teplota by se měla pohybovat mezi +5°C až +40°C. Vlhkost mezi 30 a 95%. Výška ≤ 1000 m. Napěťový rozptyl ±5%.

- **PRACOVNÍ STŮJ UDRŽUJTE V ČISTOTĚ.** Při práci si ponechejte dostatek pracovního prostoru pro manipulaci se strojem. Nářadí a nepořádek na pracovním stole může způsobit úraz.

- **PRAVIDELNÁ ÚDRŽBA.** Pro správnou obsluhu a údržbu se řiďte uvedenými pokyny v manuálu.

- **ODPOJENÍ STROJE.** Před každou výměnou pracovního nástroje, opravou nebo pravidelnou údržbou odpojte podavač od elektrické sítě.

- **ZÁVĚREČNÁ REVIZE.** Po každé údržbě nebo opravě se ujistěte, že jsou všechny díly správně namontovány, utaženy a stroj je řádně připraven k provozu.

- **ZABRAŇTE NECHTĚNÉMU SPUŠTĚNÍ.** Před zapojením podavače ke zdroji se ujistěte, že se vypínač nachází vypnuto „OFF“.
- **ZAMESTE PŘÍSTUP DĚTÍ KE STROJI.** Zabraňte dětem nebo neoprávněným osobám přístup ke stroji. Všichni návštěvníci by se měli pohybovat v bezpečné vzdálenosti od pracovní plochy.
- **NIKDY STROJ NENECHÁVEJTE BĚŽET BEZ DOZORU.** Vypněte stroj. Odpojte ho od zdroje. Neodcházejte dřív, než se stroj úplně zastaví.

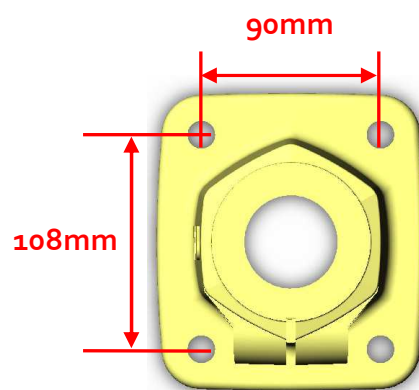
2. DOPLŇKOVÁ BEZPEČNOSTNÍ PRAVIDLA

- Než začne posuv, musí se řezný nástroj točit.
- Řezný nástroj by neměl být přetěžován příliš rychlým posuvem.
- Ruce držte vždy daleko od rotujících částí.
- Proveďte podepření dlouhých dřevin před a za pracovním stolem.
- Vždy vypněte podavač před zastavením řezného nástroje.
- Odpojte podavač od elektrické sítě před každou opravou nebo seřizováním podavače.

3. URČENÍ MÍSTA MONTÁŽE A MÍSTA VRTÁNÍ

Doporučená poloha pro umístění podavače je na konci stolu u výstupní strany podavače.

1. Označte si 4 místa pro navrtání děr 90x108 mm. (Ujistěte se, že na spodní straně nejsou překážky jako žebrování nebo vzpěry stolu)
2. Vyvrtejte otvory $\varnothing 10.3 \sim 10.5$ mm a umístěte M12-P1.75.
3. Pomocí šroubů M12x50 mm a podložek připevněte podstavec ke stolu.



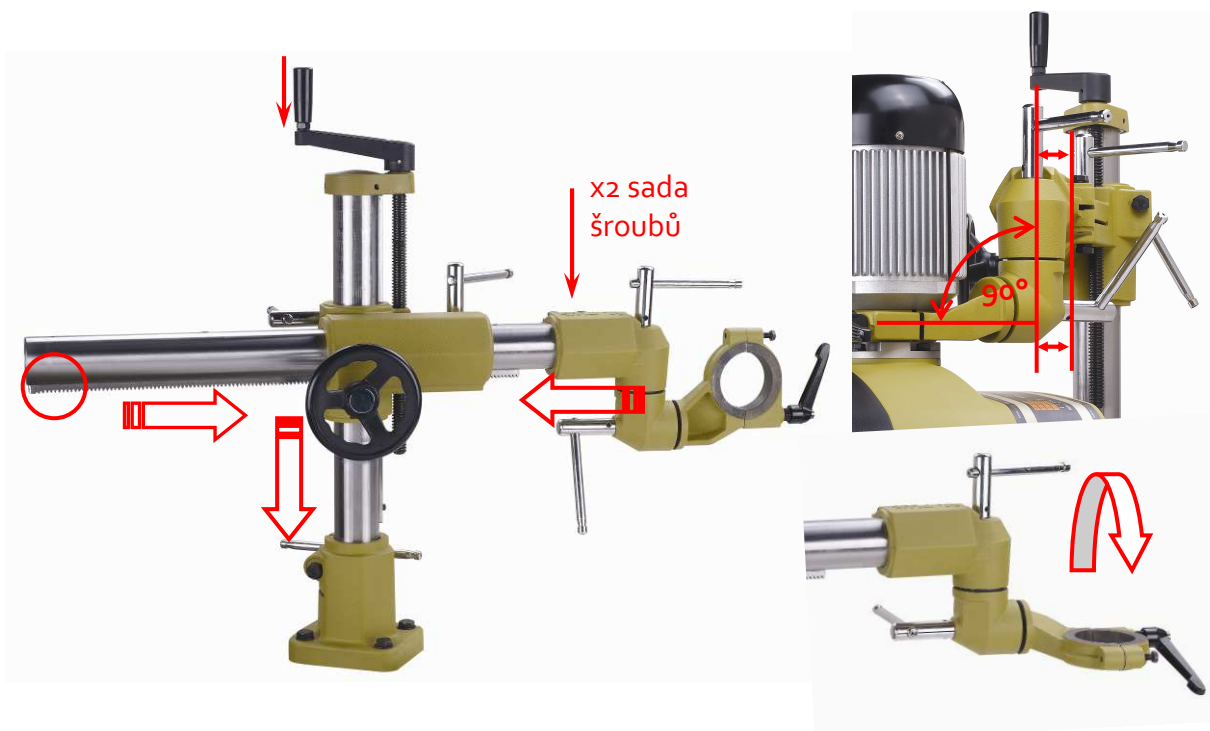
4. MONTÁŽ

! Upozornění: Zajistěte si pomoc!! Podávač je velmi těžký. Nepokoušejte se podávač namontovat sami!!

x4 sada
šroubů



- Nejprve připevněte základnu ke stolu. Vsuneme vodící tyč (celý set) do základny a připojíme madlo.
- Vodící tyč dáme do Křížení. Zakrotíme kolečko a utáhneme pákou.
- Připevněte Otočný klou k Horizontální vodící tyči. Ujistěte se, že je Otočný kloub nastaven paralelně s Vertikální vodící tyčí. Mírně dotáhněte oba šrouby.
- Otočte Držák motoru doleva tak, aby byl paralelně s horní deskou stolu.



- Vmontujte vnější půloblouk Držáku motoru. Vložte tělo podávče do vnitřního půloblouku a připevněte vnější půloblouk.



5. UMÍSTĚNÍ PODAVAČE A NASTAVENÍ ROVNOBĚŽNOSTI

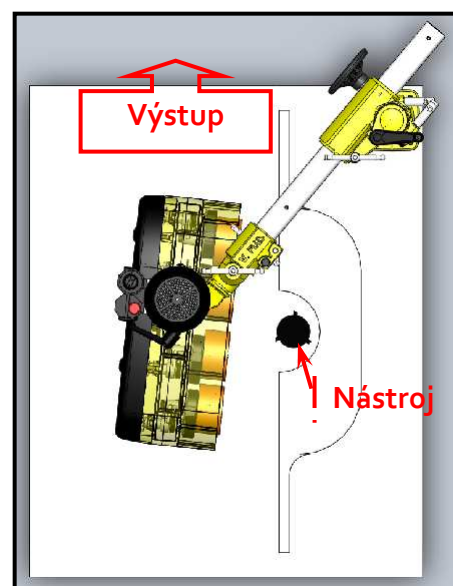
1. Uvolněte všechny páky 1, 2, 3, 4, posuňte tělo podavače tak, aby bylo ve středu k nástroji a paralelně s vodící lištou stroje. Nastavte úhel podávání tak, aby při výstupu podavač mírně tlačil materiál do vodící lišty stroje. Utáhněte všechny 1, 2, 3, 4 a rukojeti.

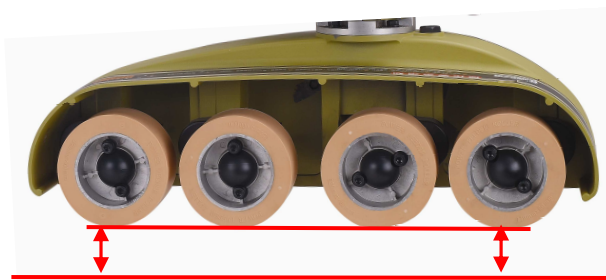
2. Snižte tělo podavače tak, aby se kolečka dotkla stolu a seříd'te správné dosednutí všech koleček na stůl.

2.1. Seříd'te horizontální pozici Držáku motoru tak, aby všechna kolečka byla ve stejné horizontální poloze.

2.2. Seříd'te úhel Otočného kloubu tak, aby kolečka správně dosedala svojí vnitřní a vnější hranou.

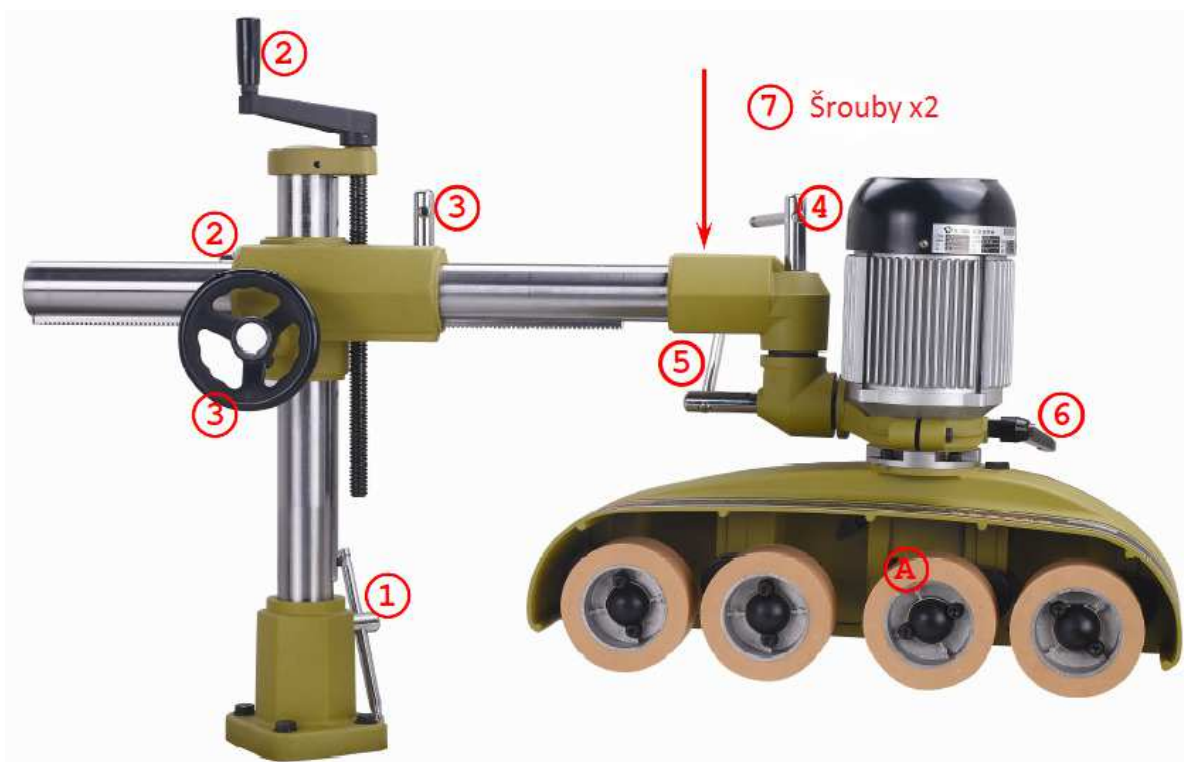
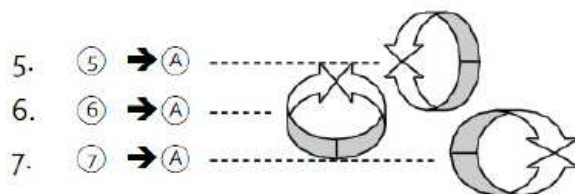
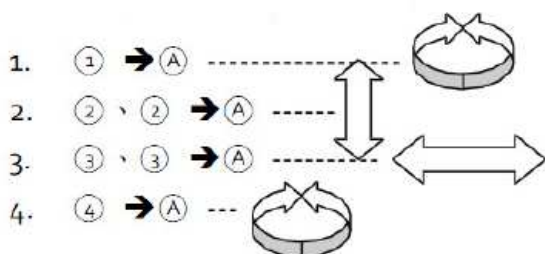
Poznámka: Dosedání koleček s mírnou odchylkou je povoleno;





3. Ujistěte se, že všechny páky, šrouby a rukojeti jsou správně utáhnuté.
4. **Důležité:** V pojzdovém mechanismu je mírná vůle pro snadné zvedání těla podáváče na horizontální tyči. Zatlačte tělo podáváče proti směru podávání a dotáhněte všechny páky pro vymezení vůle..

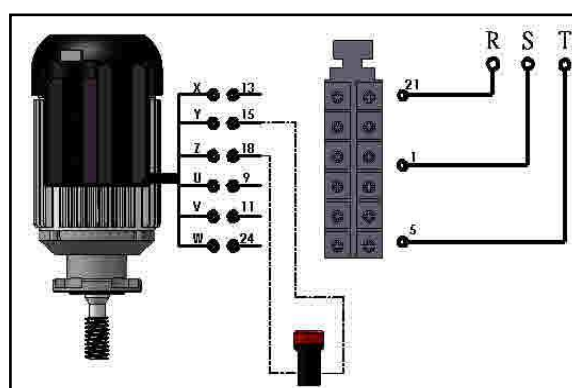
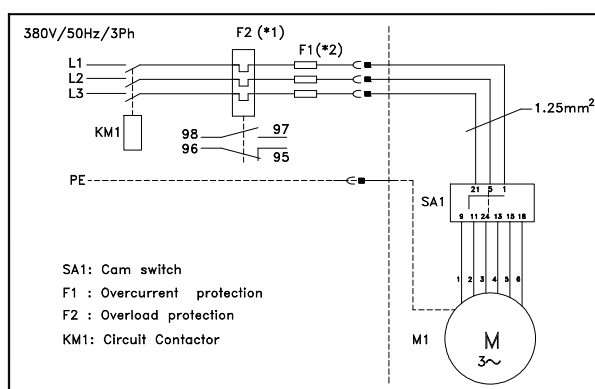
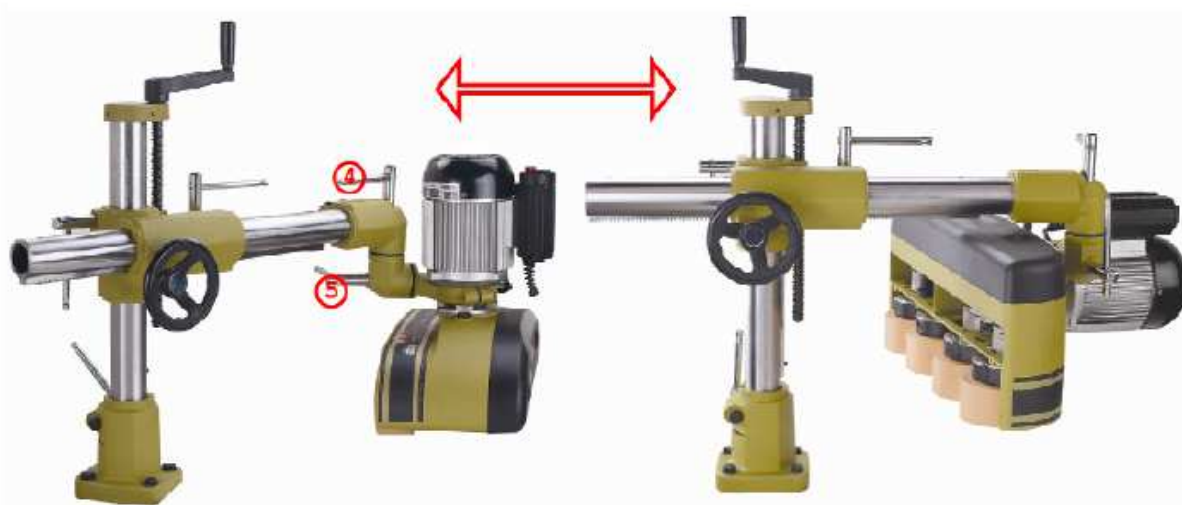
6. SEŘÍZENÍ A KONROLA



7. MOŽNOST HORNÍHO A BOČNÍHO PŘÍTLAKU

1. Přesuňte tělo podávače mimo plochu stroje. (pozor na možnost převážení stroje). Povolte páku ④, otočte tělo podávače o 90°, kolečka doprava a motor doleva, utáhněte páku ⑤. Povolte páku uchycení motoru, otočte tělo podávače o 90° tak, aby byl vypínač nahoře a kolečka dole, utáhněte páku.

2. Povolte páku ④, zatlačte tělo podávače do požadované pozice. Zajistěte všechny páky, šrouby a rukojeti.



8. PŘIPOJENÍ ELEKTRO A UZEMNĚNÍ

! UPOZORNĚNÍ: Přesvědčte se, že napojení na elektrickou síť odpovídá specifikaci na štítku elektromotoru (viz. kryt motoru).

! UPOZORNĚNÍ: Přesvědčte se, že vypínač je v poloze „vypnuto“.

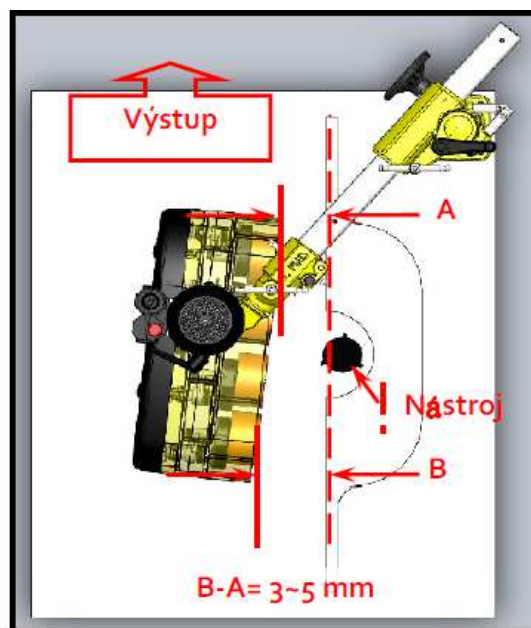
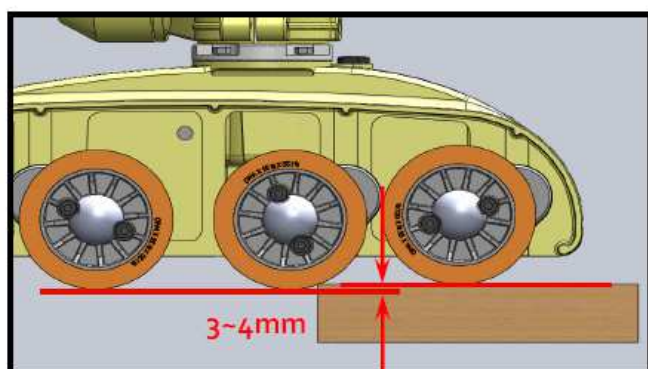
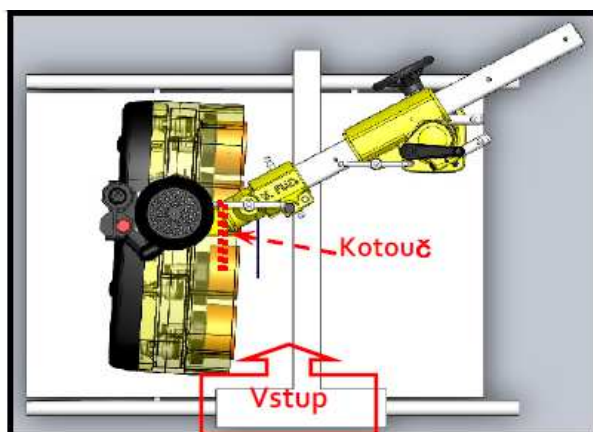
Země vyžadující CE:

- podávač je doplňkovým zařízením, které pracuje v součinnosti s frézkou, cirkulárkou, srovnávačkou a dalšími stroji. Doporučuje se, aby zařízení pracovalo se stroji, které odpovídají normám daného státu (EU).
- připojení podávače ke dřevoobráběcímu stroji musí být provedeno speciálním elektronickým zařízením „relé“. Vypínač a nouzový vypínač dřevoobráběcího stroje může prostřednictvím tohoto zařízení kontrolovat připojení podávače na elektrickou síť a zároveň toto zařízení může chránit stroj i podavač proti přepětí i podpětí.
- jmenovitý proud: 2,5 Amp.
- elektrické připojení může provést pouze odborný pracovník – elektrotechnik.

Ostatní země:

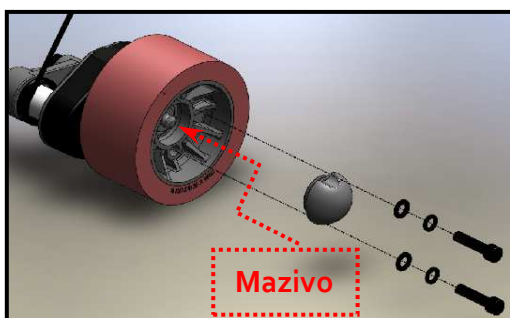
- podávač potřebuje samostatnou zásuvku. Obvod proudu by neměl být menší než # 12. Vodiče musí být správně napojeny. Je nutné správně připojit i ochranné uzemnění. Připojení zásuvky musí odpovídat místním normám a předpisům a být opatřena ochranou 15 Amp., zpoždovací pojistkou nebo jističem
- pokud je potřeba prodlužovací kabel, měl by průřez odpovídat délce kabelu
<= 30 M (100 Ft), použijte kabel # 12;
>= 46 M (150 Ft), použijte kabel # 10.
- přesvědčte se, že jsou všechna připojení správně provedena. Nízké napětí může způsobit škody na motoru.
- propojte motor správně s ochranným uzemněním, aby se zabránilo úrazu elektrickým proudem
- motor je opatřen vodičem ochranného uzemnění. (drátem žlutozelené barvy).
- pokud si nejste jisti, obraťte se na kvalifikovaného pracovníka.

9. POUŽITÍ PODÁVAČŮ KE STROJŮM



10. VÝMĚNA KOLEČEK

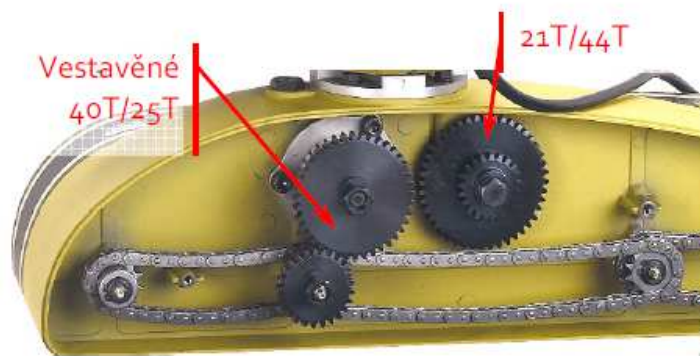
! UPOZORNĚNÍ: Opojte podávač od elektrické sítě



11. NASTAVENÍ POSUVU

! UPOZORNĚNÍ: Odpojte podávač od elektrické sítě

Rychlost podávače se nastavuje formou kombinace rychlosti motoru (přepínač rychlosti, posuv vpřed a vzad) a změnu ozubených kol (vestavěné 40T/25T, možnost přestavit na 21T/44T). Celkově je k dispozici 8 rychlostí. Tabulka rychlostí je umístěna na krytu podávače.



12. MAZÁNÍ A ÚDRŽBA

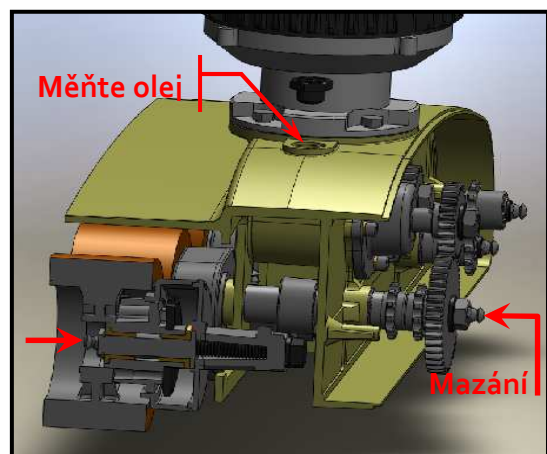
! UPOZORNĚNÍ: Odpojte podáváč od elektrické sítě

Poprvé vyměňte olej po 200 hodinách provozu (cca 30 dní), dále pak měňte olej každých 1000 hodin provozu (cca 6 měsíců). Doporučený olej: MOBIL Mobilgear 630, Shell/Omala 150 BP, Energol GR-XP 150, nebo oleje podobného typu.

Ozubená kolečka a řetězy mazejte zhruba každých 200 hodin provozu (cca 30 dní) pomocí mazacího lisu. Doporučené mazivo: Shell – Alvania Grease R2 nebo podobné.

Ozubená kola a řetězy mažte pravidelně tukem. Doporučené Mazivo: Shell - Alvania Grease R2 nebo podobné

Po každém použití je nutné vzduchovou pistolí odstranit pracovní odpad (piliny, hobliny, atd.) z podavače.



13. SERVIS A ODSTRAŇOVÁNÍ PROBLÉMŮ

	POTÍŽE	PRAVDĚPODOBNÁ PŘÍČINA	ŘEŠENÍ
1.	Uváznutí pracovního dílce.	Příliš nízké válce.	Uvolnit horní přítlak podávače
2.	Nerovnoměrná podávací rychlost.	Kolečka příliš vysoko, chybí přítlak.	Snižte podávač.
3.	Občasné zaseknutí dílce.	Relativně silnější dílec mezi materiálem.	Vyberte tyto dílce a dejte je bokem. Pro následné zpracování přenastavte výšku.
4.	Občasné proklouznutí nebo nerovnoměrná rychlost.	Relativně tenčí dílec mezi materiálem.	Vytlačte dílec dalším dílcem, dejte dílec bokem, přenastavte výšku podávače.
5.	Boční přítlak		Čtěte návod na použití.
6.	Nerovnoměrný řez nebo opracování.	Nedostatečný přítlak koleček.	Snižte podávač.
7.	Nerovnoměrný řez nebo opracování.	Podávač nedostatečně tlačí materiál do vodící lišty stroje.	Přední část podávače musí být vzdálena cca o 3-5 mm více od vodící lišty stroje než zadní část.
8.	Drsné opracování.	Vysoká vlhkost materiálu.	
9.	Nerovnoměrná vstupní a výstupní rychlost.	Kolečka správně nedosedají vůči stolu.	Přenastavte pozici koleček.
10.	Drsný nebo spálený řez.	Rychlost posuvu je příliš vysoká	Přenastavte rychlost.
11.	Drsný nebo spálený řez.	Tupý nástroj	Vyjměte nebo naostřete nástroj.
12.	Dílec není podáván rovně a proti vodící liště.	Nesprávný úhel posuvu materiálu vůči vodící liště.	Přední část podávače musí být vzdálena cca o 3-5 mm více od vodící lišty stroje než zadní část.
13.	Nerovnoměrná rychlost přetrvává, i když byl stroj správně přenastaven	Může se vyskytnout u některých typů materiálu.	Použijte měkčí kolečka nebo vytlačte dílec dalším dílcem.
14.	Nesprávné podávání zvuk - 1	Rychlost posuvu je příliš vysoká	Přenastavte rychlost.
15.	Nesprávné podávání zvuk - 2	Tupý nástroj	Vyjměte nebo naostřete nástroj.

14. DVOULETÁ ZÁRUKA

1. Výrobce jsou garantovány všechny výrobní vady, vyjma koleček nebo pásů, které se opotřebovávají při běžném použití.
2. Výrobce není odpovědný za poškození zařízení při přepravě, nesprávné elektroinstalaci ani za poškození způsobené nesprávným použitím nebo nedodržením doporučené údržby.
3. Záruka je garantována formou bezplatné výměny dílů. Čárový kód musí být předložen pro jakýkoliv záruční servis.

4. Manufacturing Resume Systém (MRS) se skládá ze 3 čárových kódů umístěných na motoru, těle podávače a stojanu.

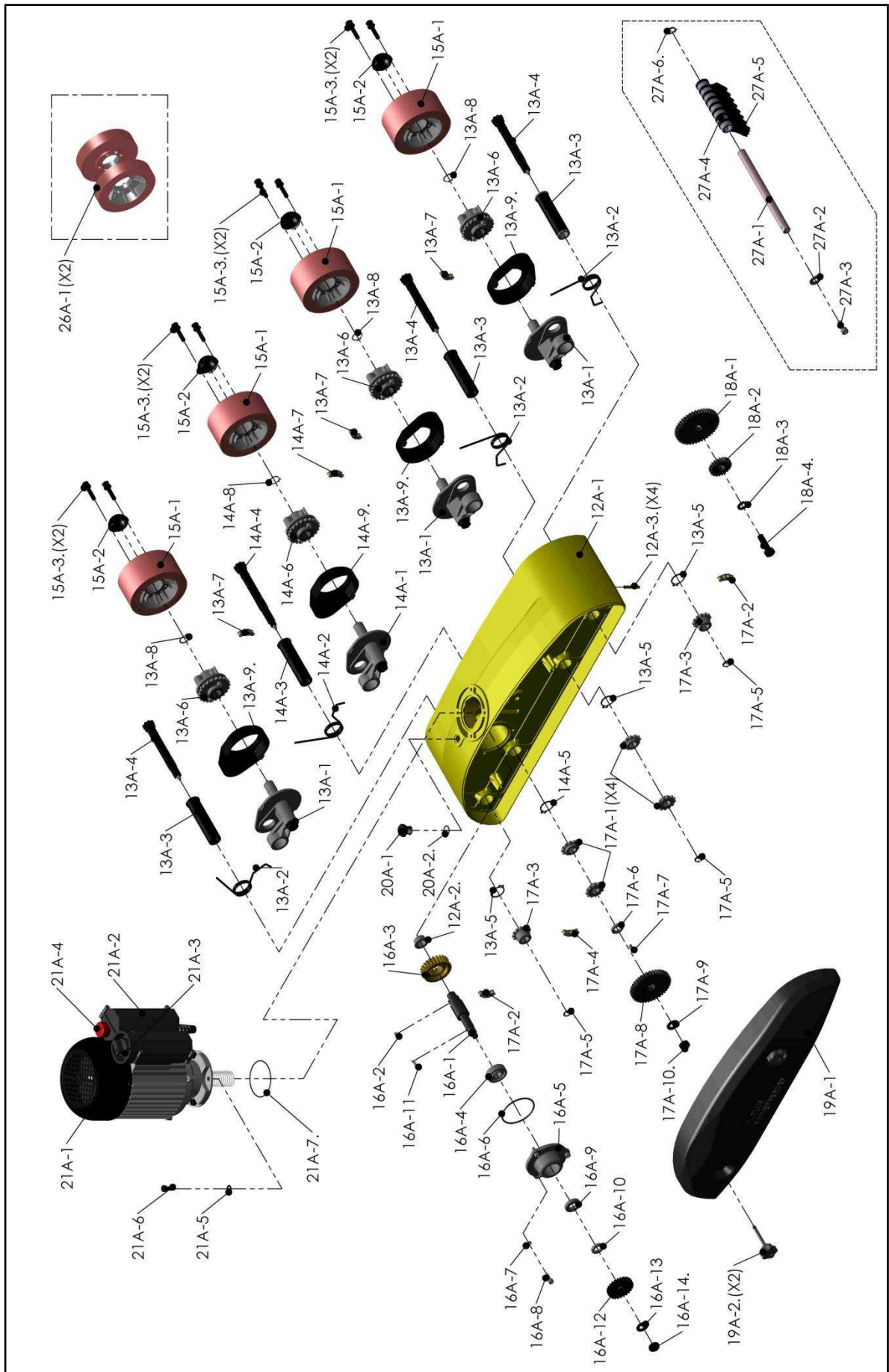
a. Čárový kód na motoru je umístěn na jeho štítku, který odpovídá Reportu výkonu motoru (MPR) přiloženém v balení podávače.

b. Čárový kód těla podávače je umístěn na krytu koleček a obalu.

c. Čárový kód stojanu je umístěn na páce 05A-2 a na obalu.

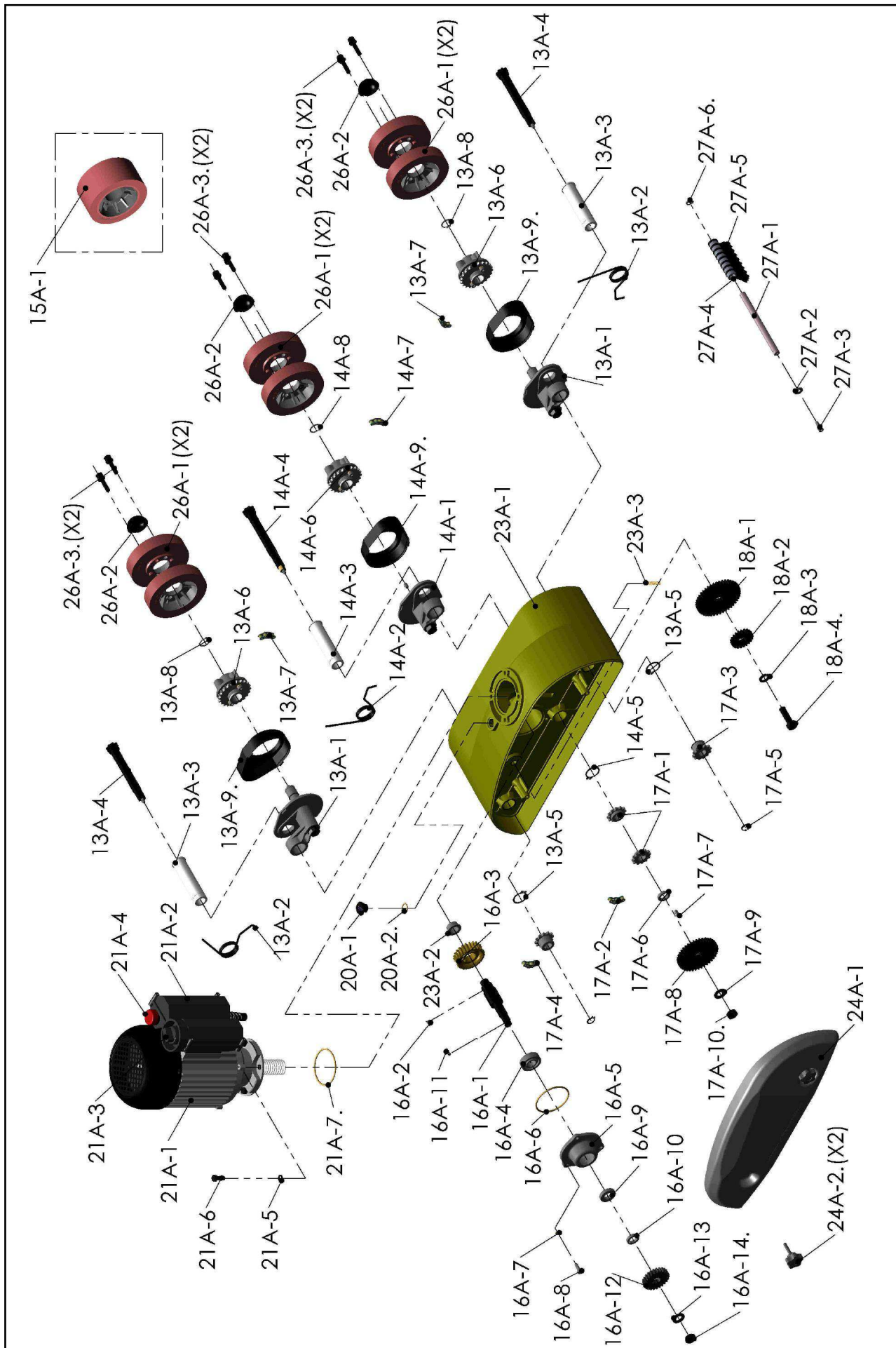
5. Výrobce či prodejce má právo žádat navrácení části, u které je pochybnost o správnosti nároku. Reklamační formulář musí být řádně vyplněn a zaslán společně s částí, která je reklamována.





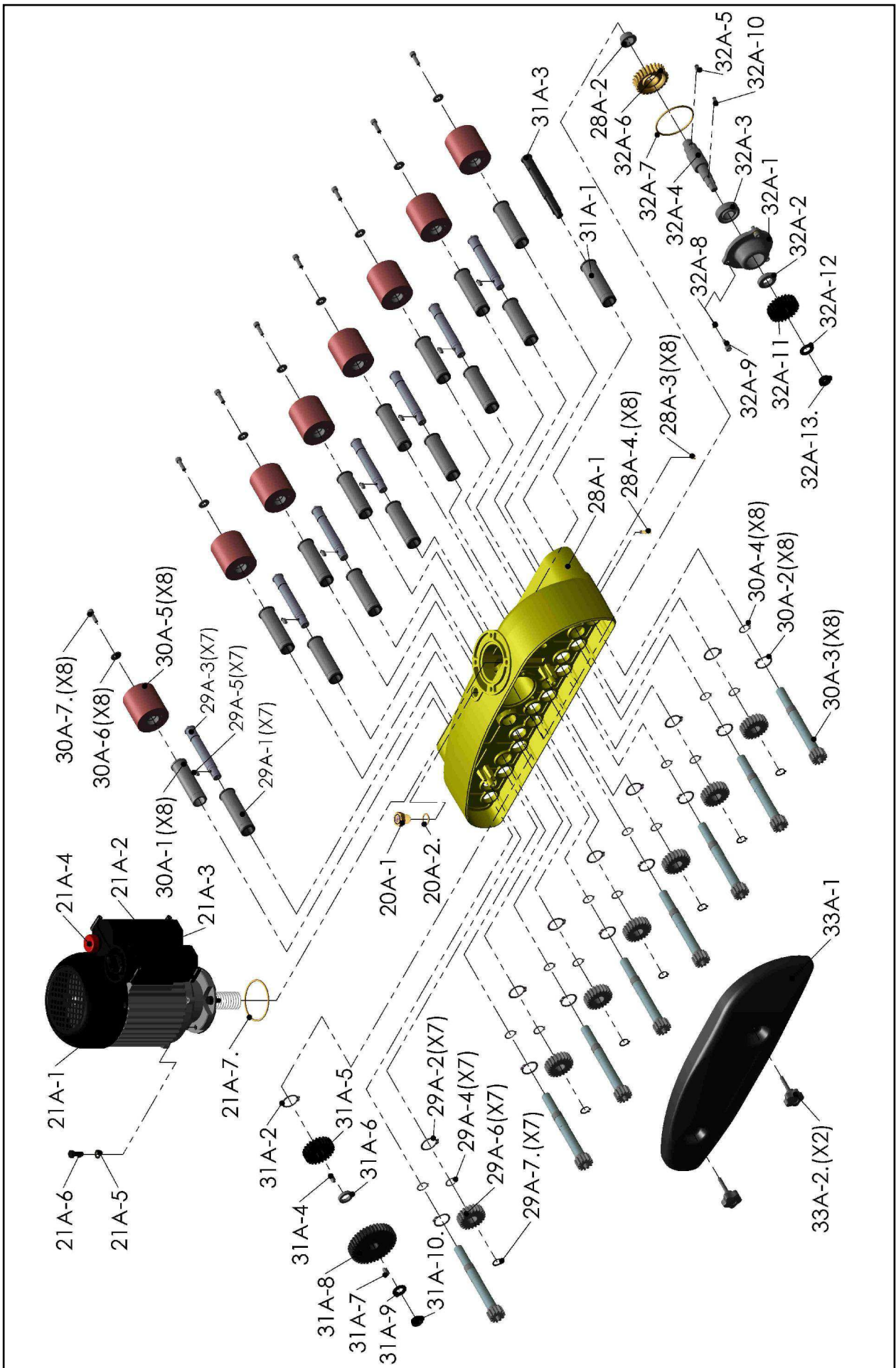
Seznam náhradních dílů

Číslo	Kód	Popis	Ks	Číslo	Kód	Popis	Ks	Číslo	Kód	Popis	Ks
12A		Tělo podáváče (set)	1	16A	X012	Hnací ústrojí (set)	1	18A-3	U02011201	Podložka 12mmx3t	1
12A-1	E010101	Tělo podáváče	1	16A-1	A45300104	Hnací hrádel	1	18A-4	T02481203	Šroub M12x40L	1
12A-2	C420104	Objímka 29x23x(9+3)	1	16A-2	W070612	Klíč 6x6x12L	1	19A		Kryt (set)	1
12A-3	T05010635	Sada šroubů M6x35L-P1	4	16A-3	F030101	Bronzové kolo	1	19A-1	H01040110	Kryt	1
13A		Převodovka (set)	3	16A-4	V016203	Ložiska 6203	1	19A-2	H01300301	Šroub M6-P1x55L	2
13A-1	X008	Držák	1	16A-5	E010105	Kryt	1	20A	X014	Vičko olejové nádoby (set)	1
13A-2	D010101	Pero	1	16A-6	J030101	Svorka φ 70	1	20A-1	H01300101	Vičko olejové nádoby	1
13A-3	A200127	Pouzdro	1	16A-7	U02010601	Podložka 6mmx1t	3	20A-2	J030102	Svorka φ20	1
13A-4	X009	Osa	1	16A-8	T01880601	Šroub M6x16L-P1	3	21A	X015	Motor (set)	1
13A-5	W020126	Svorka 26	1	16A-9	J030201	Těsnění 32x17x8t	1	21A-1	R011038531	Motor 1HP/380V/50/3	1
13A-6	X011	Náboj	1	16A-10	C420301	Rozpěrka	1	21A-2	H010101	Vypínač	1
13A-7	S06260	Řetěz 06B-265	1	16A-11	W040515	Klíč 5x5x15L	1	21A-3	R100101	Vypínač	1
13A-8	W020120	Svorka 20	1	16A-12	D04012501	Ozubené kolo 25T	1	21A-4	W4501	Kontrolka On/Off	1
13A-9	H01300201	Kryt	1	16A-13	U01011201	Podložka M12x25x2t	1	21A-5	U02010801	Podložka 8mmx2t	4
14A		Hlavní převodovka (set)	1	16A-14	T201201	Matic M12x8T-P1.75	1	21A-6	T02480801	Šroub M8x20L-P1.25	4
14A-1	X008	Držák	1	17A		Ozubená kolečka (set)	1	21A-7	J030103	Svorka φ75	1
14A-2	D010101	Pero	1	17A-1	C420203	Ozubené kolečko	4	22A	J010106	Kolečko φ120x25W	2
14A-3	A200127	Pouzdro	1	17A-2	S06400	Řetěz 06B-40S	2	27A		Tlumič zpětného rázu (set)	1
14A-4	X010	Hnací osa	1	17A-3	C420202	Ozubené kolo	2	27A-1	A45305110	Hřídel	1
14A-5	W020126	Svorka 26	1	17A-4	S06620	Řetěz 06B-62S	1	27A-2	U01010601	Podložka M6x19x1t	1
14A-6	X011	Náboj	1	17A-5	W020115	Svorka 15	3	27A-3	T01880601	Šroub M6x16L-P1	1
14A-7	S06260	Řetěz 06B-265	1	17A-6	C420301	Rozpěrka	1	27A-4	A200118	Rozpěrka	7
14A-8	W020120	Svorka 20	1	17A-7	W070516	Klíč 5x5x16L	1	27A-5	A030103	Tlumič zpětného rázu	7
14A-9	H01300201	Kryt	1	17A-8	D04014001	Ozubené kolo 40T	1	27A-6	W020112	Svorka 22	1
15A		Sada koleček φ120x60W (set)	4	17A-9	U01011201	Podložka M12x25x2t	1				
15A-1	J010101	Kolo φ120x60W	1	17A-10	T201201	Matic M12x8T-P1.75	1				
15A-1	J010103	Kolo φ120x25W	2	18A		Sada ozubených kol (set)	1				
15A-2	H01300401	Krytka	1	18A-1	D04014401	Ozubené kolo 44T	1				
15A-3	T01880804	Šroub M8x40L	2	18A-2	D04012101	Ozubené kolo	1				



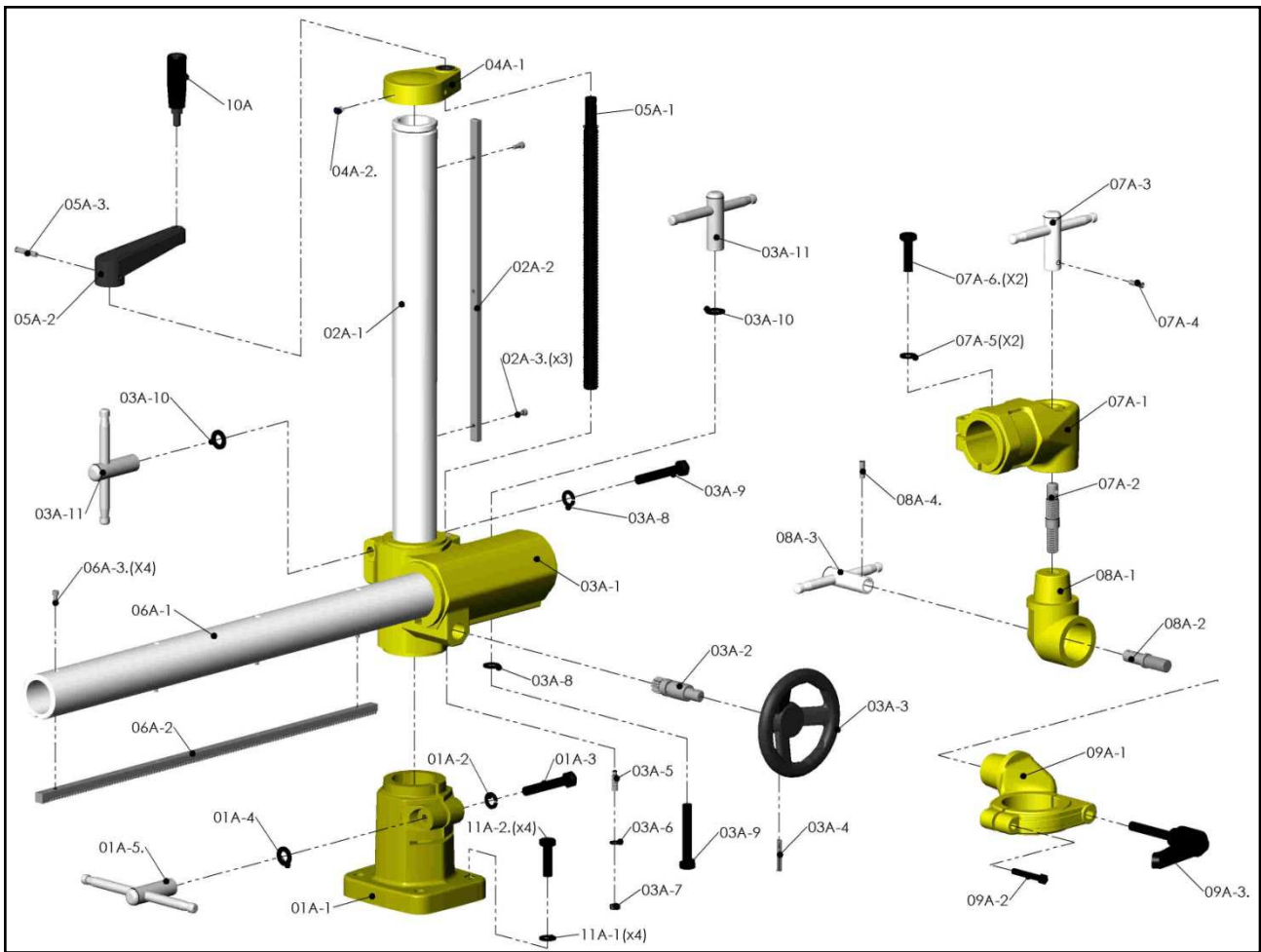
Seznam náhradních dílů

Číslo	Kód	Popis	Ks	Číslo	Kód	Popis	KS	Číslo	Kód	Popis	Ks
13A		Převodovka (set)	2	16A-9	J030201	Těsnění 3x17x8t	1	21A-4	W4501	Kabelová zdířka	1
13A-1	X008	Držák	1	16A-10	C420301	Rozpěrka	1	21A-5	U02010801	Podložka 8mmx2t	4
13A-2	D010101	Pero	1	16A-11	W040515	Klíč 5x5x15L	1	21A-6	T02480801	Šroub M8x20L-P1.25	4
13A-3	A200127	Pouzdro	1	16A-12	D04012501	Ozubené kolo 25T	1	21A-7	J030103	Svorka φ75	1
13A-4	X009	Osa	1	16A-13	U01011201	Podložka M12x25x2t	1	23A		Tělo podávače (set)	1
13A-5	W020126	Svorka 26	1	16A-14	T201201	Matice M12x8T-P1.75	1	23A-1	E010101	Tělo podávače	1
13A-6	X011	Náboj	1	17A		Ozubená kolečka (set)	1	23A-2	C420104	Těsnění	1
13A-7	S06260	Řetěz 06B-265	1	17A-1	C420203	Ozubené kolečko	4	23A-3	T05010635	Sada šroubků	3
13A-8	W020120	Svorka 20	1	17A-2	S06400	Řetěz 06B-405	2	24A		Kryt (Set)	1
13A-9	H01300201	Kryt	1	17A-3	C420202	Ozubené kolo	2	24A-1	H01040102	Kryt	1
14A		Hlavní převodovka (set)	1	17A-4	S06620	Řetěz 06B-625	1	24A-2	H01300303	Šroub M6-P1x30L	2
14A-1	X008	Držák	1	17A-5	W020115	Svorka 15	3	26A		Sada koleček (set)	3
14A-2	D010101	Pero	1	17A-6	C420301	Rozpěrka	1	26A-1	J010103	Kolo φ 120x25W	2
14A-3	A200127	Pouzdro	1	17A-7	W070516	Klíč 5x5x16L	1	15A-1	J010101	Kolo φ120x60W	1
14A-4	X010	Hnacíosa	1	17A-8	D04014001	Ozubené kolo 40T	1	26A-2	H01300401	Krytka	1
14A-5	W020126	Svorka 26	1	17A-9	U01011201	Podložka M12x25x2t	1	26A-3	T01880804	Šroub	2
14A-6	X011	Náboj	1	17A-10	T201201	Matice M12x8T-P1.75	1	27A		Tlumič zpětného rázu (set)	1
14A-7	S06260	Řetěz 06B-265	1	18A		Sada ozubených kol (set)	1	27A-1	A45305110	Hřídel	1
14A-8	W020120	Svorka 20	1	18A-1	D04014401	Ozubené kolo 44T	1	27A-2	U01010601	Podložka M6x19x1t	1
14A-9	H01300201	Kryt	1	18A-2	D04012101	Ozubené kolo	1	27A-3	T01880601	Štoub M6x16L-P1	1
16A	X012	Hnacíústrojí (set)	1	18A-3	U02011201	Podložka 12mmx3t	1	27A-4	A200118	Rozpěrka	8
16A-1	A45300104	Hnacíhřídel	1	18A-4	T02481203	Šroub M12x40L	1	27A-5	A030103	Tlumič zpětného rázu	8
16A-2	W070612	Klíč 6x6x12L	1	20A	X014	Víčko olejové nádobky (set)	1	27A-6	W020112	Svorka 22	1
16A-3	F030101	Bronzové kolo	1	20A-1	H01300101	Víčko olejové nádobky	1				
16A-4	V016203	Ložiska 6203	1	20A-2	J030102	Svorka φ20	1				
16A-5	E010105	Kryt	1	21A	X015	Motor (set)	1				
16A-6	J030101	Svorka φ 70	1	21A-1	R011038531	Motor 1HP/380V/50/3	1				
16A-7	U02010601	Podložka 6mmx1t	3	21A-2	H010101	Vypínač	1				
16A-8	T01880804	Šroub M6x16L-P1	3	21A-3	R100101	Vypínač	1				



Seznam náhradních dílů

Číslo	Kód	Popis	Ks	Číslo	Kód	Popis	KS	Číslo	Kód	Popis	Ks
20A	X014	Víčko olejové nádoby (set)	1	30A-5	J010105	Kolečko φ58x60W	1	33A-1	H01040103	Kryt	1
20A-1	H01300101	Víčko olejové nádoby	1	30A-6	U01010601	Pérová podložka 6mmx1t	1	33A-2	H01300303	Šroub M6-P1x30L	2
20A-2	J030102	Sworka φ20	1	30A-7	T01880601	Šroub M6x16L-P1	1				
21A	X015	Motor (set)	1	31A		Nepoháněné kolo (set)	1				
21A-1	R01103853	Motor 1HP/380V/50/3	1	31A-1	A200128	Pouzdro	1				
21A-2	H010101	Vypínač	1	31A-2	W020126	Sworka 26	1				
21A-3	R100101	Vypínač	1	31A-3	A45300108	Oska nepoháněného kola	1				
21A-4	W4502	Kontrolka On/Off	1	31A-4	W040515	Klíč 5x5x15L	1				
21A-5	U02010801	Podložka 8mmx2t	4	31A-5	D04012502	Ozubené kolo 25T	1				
21A-6	T02480801	Šroub M8x20L-P1.25	4	31A-6	C420301	Rozpěrka	1				
21A-7	J030103	Sworka φ75	1	31A-7	W040515	Klíč 5x5x15L	1				
28A	X021	Tělo podávače (set)	1	31A-8	D04014002	Ozubené kolo 40T	1				
28A-1	E010113	Tělo podávače	1	31A-9	U01011201	Podložka M12x25x2t	1				
28A-2	C420104	Objímka 29Dx23Dx(9+3)	1	31A-10	T201201	Matice M12x8T-P1.75	1				
28A-3	T05010606	Sada šroubků M6x6L-P1	9	32A	X017	Hnací ústrojí (set)	1				
28A-4	T05010620	Sada šroubků M6x20L-P1	7	32A-1	E010105	Kryt	1				
29A		Hlavní převodovka (set)	7	32A-2	J030201	Těsnění 32x17x8t	1				
29A-1	A200128	Pouzdro	1	32A-3	V016203	Ložiska 6203	1				
29A-2	W020126	Sworka 26	1	32A-4	A45300106	Hnací hřídel	1				
29A-3	A45300107	Hnací osa	1	32A-5	W070612	Klíč 6x6x12L	1				
29A-4	W020117	Sworka 17	1	32A-6	F030101	Bronzové kolo 24T	1				
29A-5	W070512	Klíč 5x5x12L	1	32A-7	J030101	Sworka φ70	1				
29A-6	D04012201	Ozubené kolo 22T	1	32A-8	U02010601	Pérová podložka 6mmx1t	3				
29A-7	W020115	Sworka 15	1	32A-9	T01880601	Šroub M6x16L-P1	3				
30A		Převodovka (set)	8	32A-10	W040515	Klíč 5x5x15L	1				
30A-1	A200128	Pouzdro	1	32A-11	D04012502	Ozubené kolo 25T	1				
30A-2	W020126	Sworka 26	1	32A-12	U01011201	Podložka M12x25x2t	1				
30A-3	A45300502	Převodovka	1	32A-13	T201201	Matice M12x8T-P1.75	1				
30A-4	W020117	Sworka 17	1	33A		Kryt (set)	1				



Seznam náhradních dílů

Číslo	Kód	Popis	Ks	Číslo	Kód	Popis	KS
01A	X001-1	Podstavec (set)	1	05A		Závitová tyč (set)	1
01A-1	B200101	Podstavec	1	05A-1	A45305105	Závitová tyč	1
01A-2	U02011201	Pérová podložka 12mmx3t	1	05A-2	X005	Páka	1
01A-3	T02481202	Šroub M12x75L-P1.75	1	05A-3	W010636	Dorazový šroub 6x36L	1
01A-4	U01011201	Podložka M12x25x2t	1	06A	X004	Vodící tyč horizontální (set)	1
01A-5	A45305001	Utahovací páka M12x200L	1	06A-1	A200140	Vodící tyč horizontální	1
02A	X002	Vodící tyč 560L (set)	1	06A-2	A452001	Ozubený převod 600L	1
02A-1	A200130	Vertikální vodící tyč 560L	1	06A-3	T01880501	Šroub M5x12L-P0.8	4
02A-2	A030101	Ozubený převod 420L	1	07A	X007-1	Otočný kloub (set)	1
02A-3	T01880501	Šroub M5x12L-P0.8	3	07A-1	B200301	Kloub	1
03A	X001-2	Křížení (set)	1	07A-2	A45305107	Držák M18-P1.5	1
03A-1	B200202	Křížení	1	07A-3	A45305003	Páka 15mm	1
03A-2	A45300501	Ozubená hřídel	1	07A-4	W010622	Dorazový šroub 6x20L	1
03A-3	H010301	Posuvná kola	1	07A-5	U02011201	Pérová podložka 12mmx3t	2
03A-4	W010640	Dorazový šroub 6x40L	1	07A-6	T02481201	Šroub M5x50L-P1.75	2
03A-5	D011101	Sada šroubů M8-P1.25x25L	1	08A	X007-2	Otočný kužel (set)	1
03A-6	U02010801	Podložka 8mmx2t	1	08A-1	B200401	Otočný kužel	1
03A-7	T200801	Matice M8x14t-P1.25	1	08A-2	A45305106	Závitový kolík M16-P1.5	1
03A-8	U02011201	Pérová podložka 12mmx3t	1	08A-3	A45305003	Páka 15mm	1
03A-9	T02481202	Šroub M12x75L-P1.75	1	08A-4	W010622	Dorazový šroub 6x20L	1
03A-10	U01011201	Podložka M12x25x2t	1	09A	X016	Držák motoru (set)	1
03A-11	A45305002	Utahovací páka M12x150L	1	09A-1	B200501	Držák motoru	1
03A-12	U02011201	Pérová podložka 12mmx3t	1	09A-2	T02480802	Šroub M8x50L-P1.25	1
03A-13	T02481202	Šroub M12x75L-P1.75	1	09A-3	W061201	Páka M12x95x75L	1
03A-14	U01011201	Podložka M12x25x2t	1	10A	H01020101	Madlo M10-P1.5x70L	1
03A-15	A45305002	Utahovací páka M12x150L	1	11A	X003	Šrouby (set)	1
04A		Kryt vodící tyče (set)	1	11A-1	U02011201	Šroub M12x50L-P1.75	4
04A-1	X006	Kryt vodící tyče	1	11A-2	T02481201	Pérová podložka 12mmx3t	4
04A-2	T04880802	Sada šroubů M8x12L-P1.25	3				



OSVĚDČENÍ O JAKOSTI A KOMPLETNOSTI VÝROBKU

POV380
POV480
POV880

x - platí zaškrtnuté

Výrobní číslo stroje	Kontroloval	Datum
	<i>Adamik</i>	

Datum prodeje	Předání výrobku provedl

Datum přijetí do opravy	Datum opravy	Opravu provedl



CE – KONFORMITÄTSERKLÄRUNG

Certificate of Compliance/Prohlášení o shodě

gemäss

EG-Maschinenrichtlinie 2006/42/EC

EG-Niederspannungsrichtlinie 2006/95/EC

EMV-Richtlinie 2004/108/EC,

according to

Directive 2006/42/EC

Directive 2006/95/EC

Directive 2004/108/EC,

podle

Směrnice 2006/42/EC

Směrnice 2006/95/EC

Směrnice 2004/108/EC,

Hiermit erklären wir, dass die nachfolgend bezeichnete Maschine aufgrund ihrer Konzipierung und Bauart sowie in der von uns in Verkehr gebrachten Ausführung den einschlägigen, grundlegenden Sicherheits- und Gesundheitsanforderungen der EG-Richtlinie entspricht. Bei einer nicht mit uns abgestimmten Änderung der Maschine verliert diese Erklärung ihre Gültigkeit.

Hereby we declare that the following machine meets the essential safety and health requirements set out in the EC Directive. Any unauthorized by us changes of the machine cause losing of the certificate validity.

Tímto prohlašujeme, že níže uvedené stroje splňují při dodržení výrobcem stanovených provozních podmínek nezbytné bezpečnostní a hygienické požadavky vyláčené EC Směrnicemi. Jakákoliv výrobce neodouhlasená změna zařízení vede ke ztrátě prohlášení o shodě.

Bezeichnung der Maschine:

Vorschubapparate

Product./Produkt:

Powerfeeders./podávče

Maschinentype:

POV380, POV480, POV880

Maschinen-Nr.:

Numer of the Machine./Výrobní číslo:

Baujahr:

Year of manufacture./Rok výroby:

Angewandte harmonisierte Normen:

EN292-1,2; EN60 204; EN294;
EN349; EN614; EN953; EN1037

Applied harmonized European standards:

Použité harmonizované evropské normy:

Ort / Datum: 22.12.2012

Trinec,

Unterschrift./Signature./Podpis: